



**CORSO SULLA POSA AD ALTA  
EFFICIENZA TERMOACUSTICA**

NELLE NUOVE COSTRUZIONI E NELLA SOSTITUZIONE  
DEL VECCHIO SERRAMENTO SECONDO LE INDICAZIONI  
DELLA NORMA UNI 11673-1 CON IL SISTEMA POSACLIMA

**VAIANO  
CREMASCO**

**28 e 29 Maggio**

Docente  
**Dott. Paolo Ambrosi**

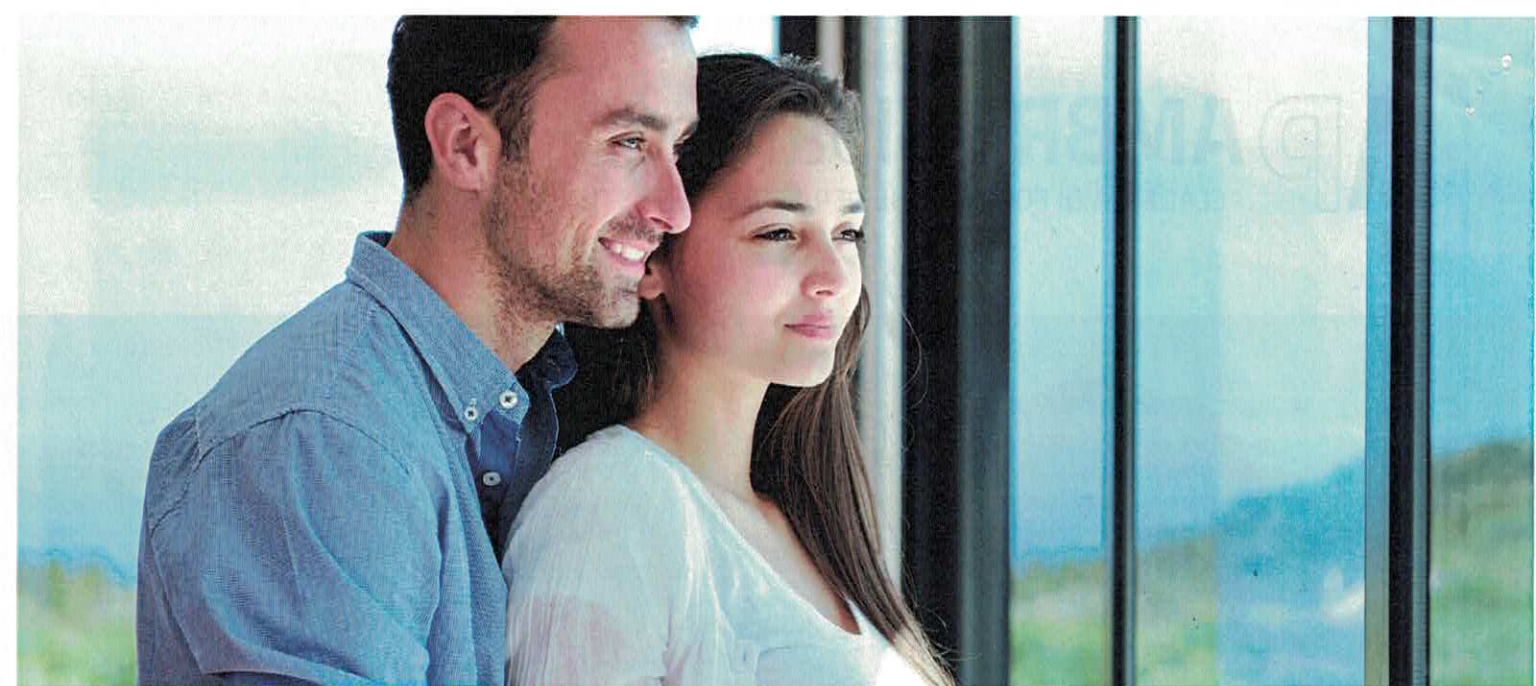
PARTNER FORMATIVO:

 **PosaClima**  
IL RISPARMIO ENERGETICO SI METTE IN POSA

IN COLLABORAZIONE CON:

**errezeta**  
FERRAMENTA





## UN BUON SERRAMENTO POSATO MALE, RIMANE UN BUON SERRAMENTO... CHE PERÒ NON FUNZIONA!

Nell'ambito dell'alta efficienza energetica ed acustica dei serramenti oggi il punto cruciale è la posa in opera. Ci sono ancora installatori che montano l'infisso usando silicone e schiuma come si faceva 20 anni fa vanificando, in tema di prestazioni, tutto il lavoro di ricerca e sviluppo che si è fatto nell'ultimo decennio per aumentare le performance del serramento.

Per risolvere questo problema il team **PosaClima** ha sviluppato un sistema di posa innovativo certificato nelle prestazioni sia per la posa **nelle nuove costruzioni** che per la **sostituzione** dell'esistente, con particolare riguardo **alla eliminazione** di tutti i ponti termici ed alla **riqualificazione completa** del vano serramento.

Il sistema **PosaClima**, oggi considerato il sistema più evoluto per la posa in opera dei serramenti esterni, **soddisfa i requisiti** più severi ovvero:

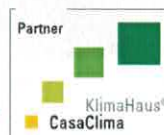
- ▶ I criteri di progettazione della nuova norma sulla posa **UNI 11673-1**.
- ▶ Le indicazioni progettuali della direttiva tecnica **CasaClima**.
- ▶ I limiti imposti per legge con il **Decreto Dei Requisiti Minimi** del 26 giugno 2015.

Per illustrare queste nuove soluzioni è stato preparato un **corso di qualificazione professionale** di due giornate che **affronta il problema della posa** sia dal punto di vista tecnico/normativo che dal punto di vista commerciale.

**Nella prima giornata si tratta il tema della posa nelle nuove costruzioni.** Partendo dalle indicazioni della norma UNI 11673-1 si affronta il tema dell'efficienza energetica in generale, si insegna a progettare ed eseguire la posa nelle nuove costruzioni ed a scegliere i migliori prodotti di sigillatura tramite prove ed esperimenti in conformità alle prescrizioni della norma. **Segue una parte pratica** durante la quale i corsisti vengono riuniti in gruppi ai quali è chiesto di realizzare la posa del nodo primario e secondario su dei modelli in base ai criteri di progettazione PosaClima spiegati in aula.

**Nella seconda giornata si discute della posa in sostituzione dell'esistente, della riqualificazione energetica globale del foro finestra in conformità alle indicazioni della Appendice B della norma UNI 11673-1 e di come evitare la formazione della muffa conseguente la sostituzione dei serramenti.**

**Coloro che** frequentano entrambe le giornate e **superano i test** teorici e pratici **ricevono l'attestato** di "Posatore Esperto PosaClima e Tecnico per la Riqualificazione del Foro Finestra" e vengono inseriti **nell'Albo Nazionale PosaClima dei Posatori esperti** (validità 3 anni). *È anche possibile partecipare ad una sola giornata di corso; in questo caso il corsista riceve l'attestato di "Posatore PosaClima Junior".*



**Riconosciuto** dall'agenzia CasaClima ai fini dell'**aggiornamento obbligatorio** per artigiani **CasaClima**.



## OBIETTIVO

Il corso insegna non solo a fare una posa innovativa, pratica e ad alta efficienza termoacustica secondo la norma **UNI 11673-1** ma anche a **vendere** la posa utilizzandola come **strumento** per distinguersi.

## RELATORE

**Dott. Paolo Ambrosi**

docente Casa Clima sui serramenti e sulla posa ad alta efficienza energetica.

## TITOLO CONSEGUITO

**Posatore PosaClima junior** per chi frequenta una sola giornata. **Posatore Esperto PosaClima e Tecnico per la Riqualificazione del Foro Finestra** per chi frequenta entrambe le giornate o ha già conseguito il titolo Junior. Coloro che ricevono il titolo vengono inseriti nell'Albo Nazionale dei posatori PosaClima consultabile sul sito [www.posaclima.it](http://www.posaclima.it)

## TARGET

Posatori, addetti alle vendite, personale showroom, responsabili uffici tecnici che devono confrontarsi con la norma **UNI 11673-1**

## PROGRAMMA DEL CORSO

INTERA GIORNATA DALLE **9.00 ALLE 17.30**

1° GIORNO

### LA POSA IN OPERA DEI SERRAMENTI NELLE NUOVE COSTRUZIONI

- ▶ La nuova norma sulla posa in opera UNI 11673-1 – indicazioni, responsabilità ed opportunità
- ▶ L'involucro edilizio e le sue dispersioni: gli elementi critici del serramento dal punto di vista termico e le soluzioni
- ▶ Come selezionare i materiali di posa e come verificare la qualità dei prodotti che più comunemente si trovano sul mercato (test di prodotto e visione dei filmati di posa)
- ▶ Il controtelaio moderno, le varie soluzioni (caratteristiche, fissaggio, raccordo a muro)
- ▶ Progettare il nodo di collegamento primario tra controtelaio e muro
- ▶ Progettare il nodo di collegamento secondario tra telaio e controtelaio

**Esame teorico scritto a domande chiuse per la valutazione delle conoscenze**

**Parte pratica:** Posa di un reale telaio su controtelaio e realizzazione della sigillatura del nodo primario (tra controtelaio e muro) e della sigillatura del nodo secondario (tra telaio e controtelaio) utilizzando i materiali conformi alla norma UNI 11673-1 messi a disposizione.

**Verifica da parte del docente o degli assistenti del lavoro pratico svolto**

2° GIORNO

### LA POSA IN OPERA DEI SERRAMENTI IN SOSTITUZIONE E LA RIQUALIFICAZIONE DEL FORO FINESTRA SENZA OPERE MURARIE

- ▶ La nuova norma sulla posa in opera UNI 11673-1 - appendice B - schema sintetico delle situazioni di criticità per interventi di sola sostituzione di prodotti esistenti (finestre - cassonetti, marmi controtelai ecc...)
- ▶ Il sopralluogo e l'analisi progettuale della situazione di partenza
- ▶ Le varie soluzioni di posa sull'esistente: su vecchio controtelaio, in sovrapposizione al vecchio telaio, in appoggio al vecchio telaio, con smuratura del vecchio telaio
- ▶ Una nuova soluzione di posa sull'esistente: Salvare la dimensione architettonica tagliando a filo muro il vecchio telaio murato con uno speciale elettrotensile in grado di eseguire il lavoro in modo veloce, senza fare polvere: filmati e dimostrazioni
- ▶ La riqualificazione del cassonetto: coibentare il vecchio cassonetto per migliorare l'isolamento termico ed acustico ed adempiere ai requisiti del D.M. 26 giugno 2015
- ▶ Ponti termici: interrompere il ponte termico del marmo passante e del controtelaio in metallo per evitare la formazione di muffa lungo il perimetro. Esempi pratici e soluzioni.

**Esame teorico scritto a domande chiuse per la valutazione delle conoscenze**

## AI PARTECIPANTI CHE FREQUENTANO ENTRAMBE LE GIORNATE VERRÀ CONSEGNATO:

- **Attestato di qualifica** "Posatore Esperto PosaClima e Tecnico per la Riqualificazione del Foro Finestra"
- **Kit Adesivi** "Posatore Qualificato PosaClima" in PVC per mezzi aziendali
- **Manuale PosaClima per la posa nelle nuove costruzioni** (PDF completo di atlante di tavole di posa)
- **Manuale PosaClima per la posa in sostituzione** (PDF completo di atlante di tavole di posa)



